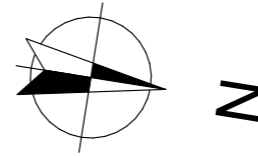


# LES BORÉALES

DE SAINT-PRYVÉ

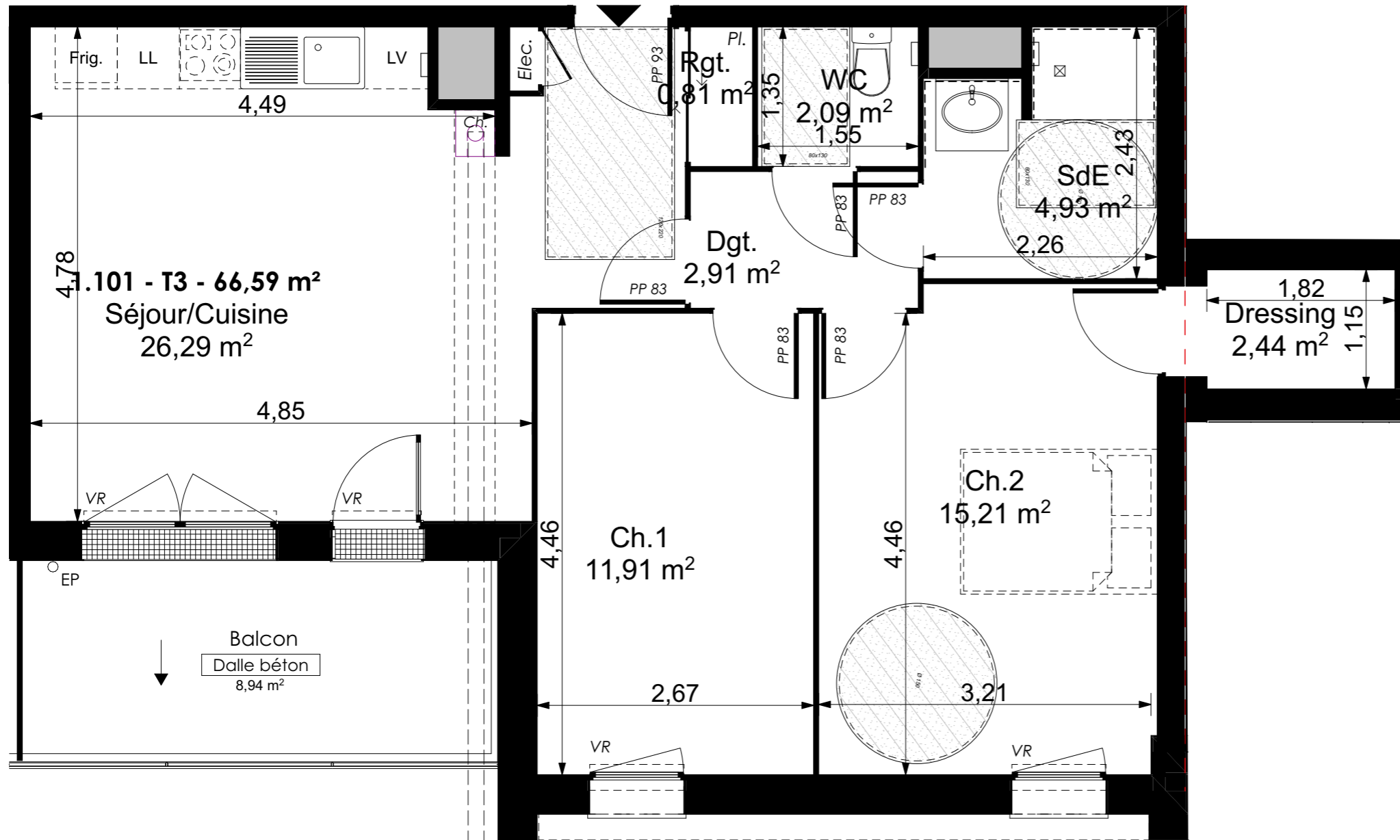


**Valloire Habitat**

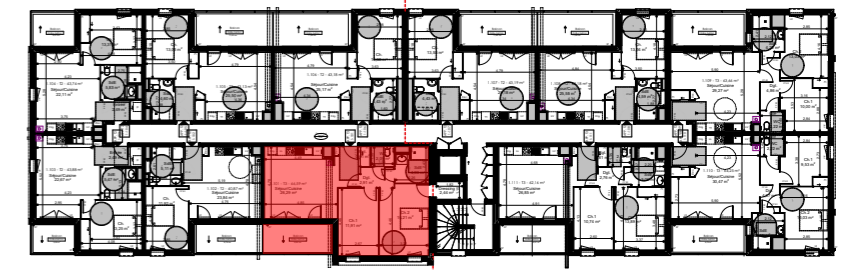
Groupe ActionLogement

28 bis rue du Gros Raisin  
45750 SAINT-PRYVE-SAINT-MESMIN

Les BoRéales de Saint-Pryvé



TYPE T3 - LOGEMENT 1-101 R+1		
Séjour/Cuisine		26,29 m <sup>2</sup>
Dgt		2,91 m <sup>2</sup>
Rgt		0,81 m <sup>2</sup>
WC		2,09 m <sup>2</sup>
SdB		4,93 m <sup>2</sup>
Ch. 1		11,91 m <sup>2</sup>
Ch. 2		15,21 m <sup>2</sup>
Dressing		2,44 m <sup>2</sup>
Total surfaces habitables		66,59 m <sup>2</sup>
Annexes		Surf. Utile
Balcon		8,94 m <sup>2</sup>
Total surfaces Annexes		8,94 m <sup>2</sup>
TOTAL SURFACES		75,53 m <sup>2</sup>



15/11/2022	Indice C
Ech : 1:50	
0.00	0.50
1.00	2.00
3.00	